

Jak rozpoznać zaburzenia SI w gabinecie logopedycznym?

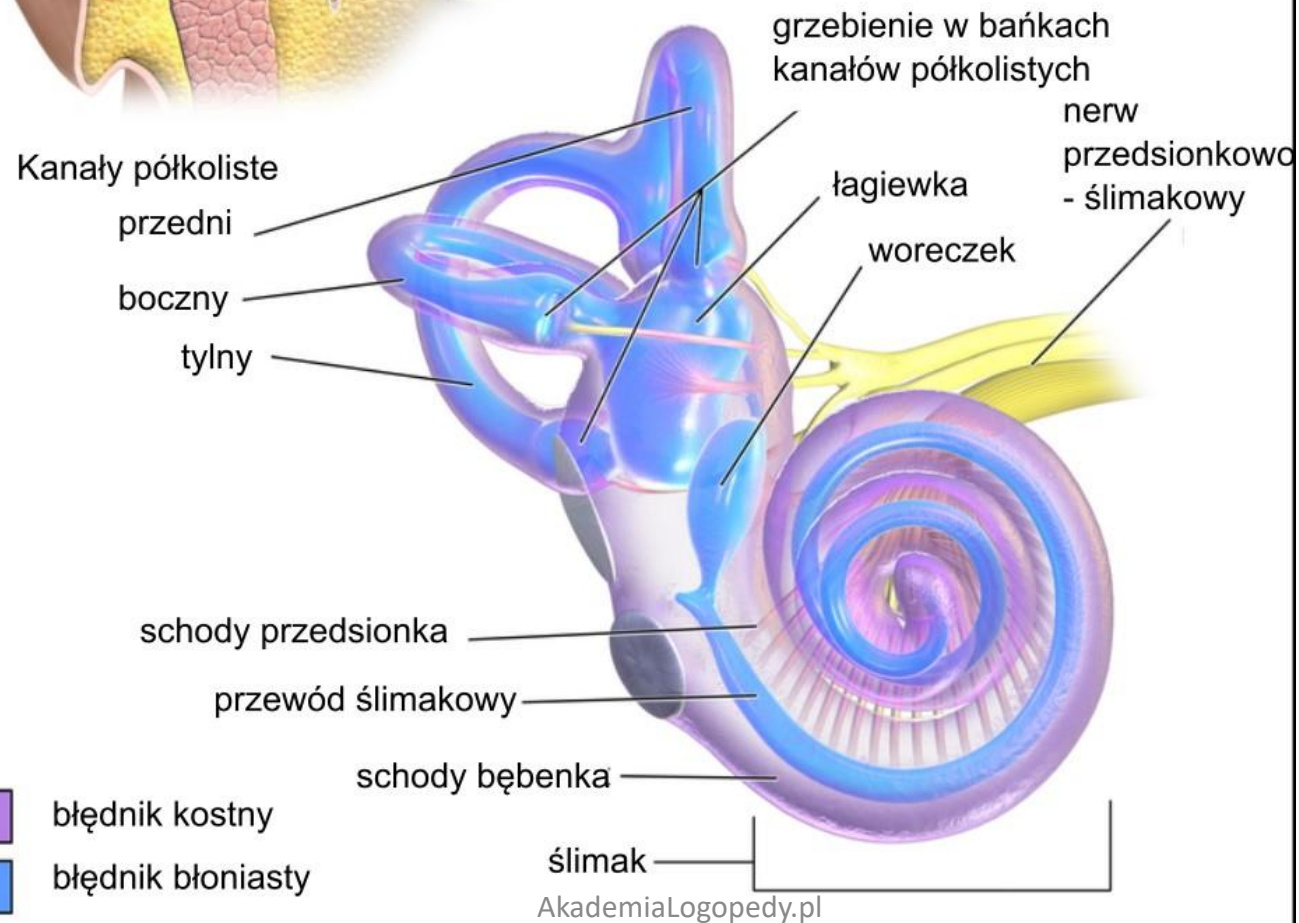
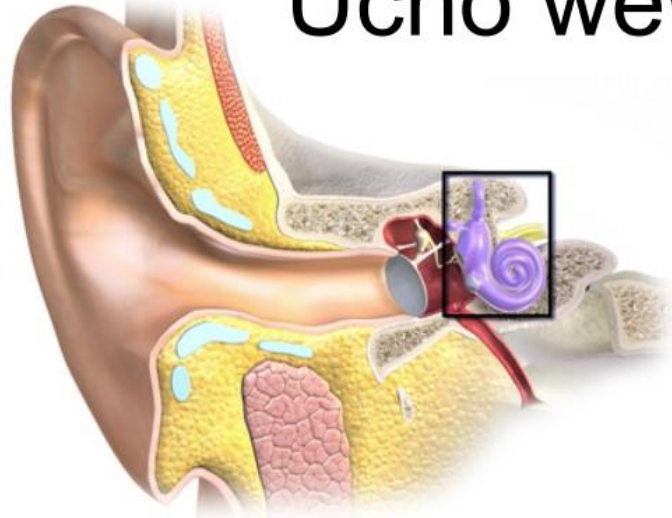
Katarzyna Wysocka
AkademiaLogopedy.pl



System przedsionkowy

- Jeden z najbardziej precyzyjnych systemów, o bardzo rozległym wpływie na funkcjonowanie całego układu nerwowego człowieka
- Receptory układu przedsionkowego mieszczą się w uchu wewnętrznym
- Kanały półkolisty – rotacje
- Woreczek i łagiewka – ruch liniowy

Ucho wewnętrzne



System przedsionkowy cd

- Receptory układu przedsionkowego wychwytyją informacje o ruchu ciała, zmianie kierunku ruchu, zmianie położenia głowy i sile grawitacji.
- UCZENIE SIĘ!

System proprioceptywny

- Czucie głębokie
- Receptory mieszczą się w mięśniach, ścięgnach i stawach
- Określenie ułożenia poszczególnych części ciała w przestrzeni
- Rozpoznawanie wzajemnego przemieszczania się części ciała
- Stymulowanie układu przedsionkowego + układu proprioceptywnego
= wyciszenie

System dotykowy

- Odpowiada za wrażenia płynące z dotyku po powierzchni skóry
- Wiele typów receptorów
- Pierwszy i najważniejszy bodziec odczuwany przez noworodka
- Poród SN: dotyk + propriocepcja

- **System słuchowy**
- Receptory mieszczą się w uchu

- **System wzrokowy**
- Oko jest narządem, który odbiera sygnały wzrokowe

- **System węchowy i smakowy**
- Te systemy też szczególnie mocno są ze sobą powiązane, np. kiedy mamy zatkany nos nie czujemy smaku

System dotykowy (w kierunku nadwrażliwości)

- nie lubi nowych ubrań, nowych butów nie lubi obcinania paznokci, włosów
- nie lubi mycia pod prysznicem
- nie lubi mycia głowy, zębów
- nie lubi czesania włosów, spinek, gumek
- nie lubi metek/szwów/guzików przy ubraniach
- nie lubi tłumu
- nie lubi chodzenia po trawie, piasku
- nie lubi chodzenia skarpetkach
- nie lubi wybranych struktur pokarmów
- nie lubi łączenia pokarmów/struktur pokarmów
- chodzenie na palcach
- nie lubi mieć brudnych rąk, buzi, mokrych ubrań
- nie chcą brudzić się jedzeniem

SYSTEM PROPRIOCEPTYWNY (w kierunku potrzeby większej stymulacji)

- wciskanie się między meble, osoby
- mocne przytulanie się
- wieszanie się na osobach
- intensywne skakanie
- dźwiganie
- lubi się siłować
- opiera się o innych
- uderzanie się w
- mocny docisk przyborów do pisania
- nieświadome krzywdzenie innych, popychanie
- ssanie policzków, warg, języka, gryzienia języka
- wciskanie się w kąty, chowanie

SYSTEM PRZEDSIONKOWY (w kierunku większej potrzeby stymulacji)

- poszukuje wszelkich aktywności ruchowych
- lubi się wspinać
- lubi się huśtać
- lubi zjeżdżalnie
- lubi skakać (również na trampolinie)
- lubi kręcić się na karuzeli, wokół siebie
- wierci się
- często zmienia pozycje ciała
- poszukuje szybkiego ruchu
- dużo biega
- dużo gra w piłkę
- biega po krawężnikach, murkach

SYSTEM SŁUCHOWY – nadwrażliwość

- nie lubi głośnej muzyki, zabawek dźwiękowych
- nie lubi nagłych, ostrych uderzeń
- nie lubi dźwięków wysokich / niskich
- nie lubi płaczu dziecka, pisku
- nie lubi dźwięku różnych urządzeń (blender, suszarka, odkurzacz)
- nie lubi dźwięku wibracji, szelestu, skrzypienia
- nie lubi hałasu, gwaru, miejsc publicznych

SYSTEM WZROKOWY – nadwrażliwość

- nie lubi światła sztucznego
- nie lubi ostrego słońca
- nie lubi zmian natężenia światła
- potrzeba noszenia okularów słonecznych
- potrzeba noszenia czapki z daszkiem
- konieczność zaciągania rolet w samochodzie
- odwracanie się od światła

System węchowy i smakowy

- nie lubi nowych zapachów
- nie lubi nowych potraw
- odruch wymiotny na jedzenie
- nadmierna wrażliwość na zapachy
- nie lubi różnej konsystencji potraw
- wąski repertuar żywieniowy
- odruch wymiotny
- nadwrażliwość oralna

CO MOŻEMY DOSTRZEC w gabinecie logopedycznym?

- dziecko „biega” po gabinecie
- przerzuca szybko uwagę od zabawki do zabawki
- trudno jest mu się skupić na zaproponowanych zadaniach
- przerywa, ciągle o coś pytając
- siedzi niespokojnie
- szybko wychwytuje dźwięki z zewnątrz i pyta o nie
- stuka zabawkami
- dużo mówi
- mruczy pod nosem
- wierci się na krześle
- mocno dociska kredkę/ołówek
- kręci się wokół własnej osi
- chodzi na palcach
- ściąga skarpety
- mocno dociska kredkę/ołówek
- a może męczliwe, pokładające się

SYSTEM WZROKOWY – większa potrzeba stymulacji

- fiksacje wzrokowe na przedmiotach
- fiksacje wzrokowe na liniach
- szeregowanie elementów
- wpatrywanie się w światła
- wpatrywanie się w poruszające się przedmioty
- obserwowanie rzucanych, kręcących się przedmiotów, kręcenie kółkami
- zapalanie i gaszenie światła

Mowa a zaburzenia integracji sensorycznej

- prawidłowa stabilizacja centralna → motoryka mała, narządy artykulacyjne
- stabilizacja tułowia → stabilizacja barków, szyi → szczęki → ruchy języka → prawidłowa artykulacja
- zaburzenia modulacji sensorycznej → komunikacja między rodzicem a dzieckiem jest zdezorganizowana
- w badaniach J. Ayres wykazała, że rozwój mowy jest związany z prawidłową integracją bodźców rejestrowanych przez receptory układu przedsionkowego
- system przedsionkowy ma wpływ na rozwój percepcji słuchowej
- planowanie motoryczne jest niezbędne do prawidłowego odtwarzania ruchów narządów artykulacyjnych